

11 ஆம் வகுப்பு – கணினி பயன்பாடுகள்  
பாடம் 5. விண்டோஸ் - ல் வேலை செய்தல்

Prepared by,

**J. KAVITHA, B.Sc,B.Ed,M.C.A,M.Phil.,**  
Computer Instructor Gr - I,  
GHSS, S.S.KULAM,  
Coimbatore.

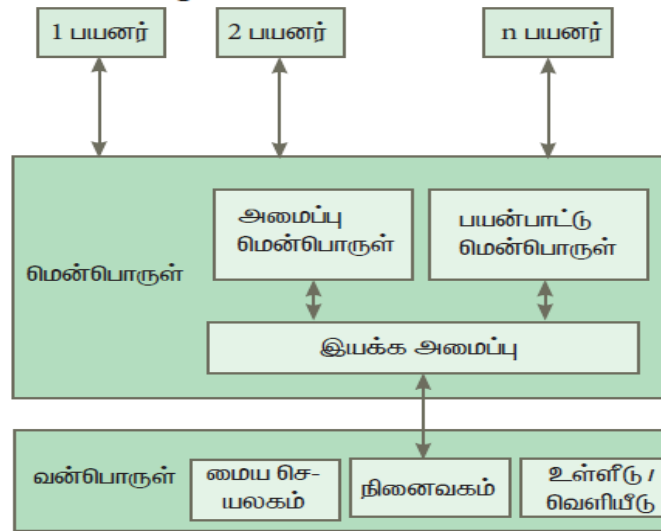
# கற்றலின் நோக்கங்கள்

- இயக்கஅமைப்பின் கருத்துருக்களைத் தெரிந்து கொள்ளுதல்.
- விண்டோஸ் இயக்கஅமைப்பின் பதிப்புகளை அறிந்து கொள்ளுதல்.
- முகப்புத்திரை மற்றும் சன்னல் திரை கூறுகளின் கருத்துருக்களைத் அறிந்து கொள்ளுதல்.
- பல்வேறு வகையான பணிக்குறிகளை ஒப்பிடுதல்.
- கோப்புகளையும், கோப்புறைகளையும் நிர்வகித்தல்.
- முறைப்படி ஒரு கணிப்பொறியின் இயக்கத்தைத் தொடங்குதல் மற்றும் நிறைவு செய்தல்.



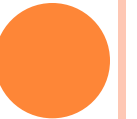
# இயக்கஅமைப்பு ஓர்அறிமுகம்

- இயக்க அமைப்பு என்பது (Operating System) ஒரு அமைப்பு மென்பொருள் (System Software) ஆகும்.
- இது வன்பொருட்களை, மற்ற மென்பொருட்களுடன் தொடர்பு கொள்ளவும், இயக்கவும் வகைசெய்கிறது.
- மேலும், பயனரையும், வன்பொருட்களையும் இணைக்கும் இடை முகமாகவும், கணிப்பொறியின் அனைத்து இயக்கங்களைக் கட்டுப்படுத்தவும் பயன்படுகிறது.



# விண்டோஸ் இயக்க அமைப்பு - ஓர் அறிமுகம்

- ஒவ்வொரு கணிப்பொறியும் இயங்குவதற்கு ஏதேனும் ஒரு இயக்க அமைப்பு தேவைப்படுகிறது.
- அந்த வகையில் மைக்ரோசாப்ட் விண்டோஸ் மிகவும் பிரபலமான ஒரு வரைகலை பயனர் இடைமுகம் (GUI) ஆகும்.
- விண்டோஸ் - ல் ஒரே நேரத்தில் ஒன்றுக்கும் மேற்பட்ட பயன்பாடுகளை இயக்க முடியும் இதற்கு “பல்பணியாக்கம்” (Multitasking) என்று பெயர்.
- விண்டோஸ் இயக்க அமைப்பில் விசைப்பலகை மற்றும் சுட்டி ஆகிய இரண்டையும் உள்ளீட்டு சாதனங்களாக பயன்படுத்தலாம்.
- சுட்டியை பணிக்குறிகளில் கிளிக் செய்வதன் மூலம், விண்டோஸ் கூறுகளுடன் எளிதில் செயல்பட முடியும்.
- விசைப்பலகை, எழுத்துக்கள், எண்கள் மற்றும் சிறப்புக் குறியீடுகளை உள்ளிட பயன்படுகிறது.



## விண்டோஸ் இயக்க அமைப்பின் செயல்பாடுகள்

- சொற்செயலிகள், அட்டவணைச்செயலிகள், கணிப்பான், விளையாட்டுகள் போன்ற பயன்பாடுளை இயக்குகிறது.
- கணிப்பொறியில் புதிய பயன்பாடுளை நிறுவுவதற்கு பயன்படுகிறது.
- அச்சப்பொறி, வருடி, சுட்டி, இலக்கவகை கேமரா போன்ற வன்பொருள்களை மேலாண்மை செய்கிறது.
- கோப்பு மற்றும் கோப்புறைகள் உருவாக்குதல், பதிப்பாய்வு செய்தல், சேமித்தல், அழித்தல் போன்ற கோப்பு மேலாண்மை செயல்பாடுகளை செய்கிறது.
- கணிப்பொறியின் அமைப்புகளான வண்ணத்திட்டங்கள் , திரைக்காப்பு போன்றவற்றை திரையில் மாற்றியமைக்க பயன்படுகிறது.



# விண்டோஸ் இயக்க அமைப்பின் பலவகையான பதிப்புகள்

- **விண்டோஸ் 1.x:** 1985
  - 16 பிட்டுகளில் வரைகலை பயனர் இடைமுகம் அறிமுகம் செய்யப்பட்டது.
  - உள்ளீட்டு சாதனமாக சுட்டி அறிமுகமானது.
- **விண்டோஸ் 2.x:** 1987
  - சன்னல் திரையை சிறிதாக்குதல் அல்லது பெரிதாக்குதல் வசதி.
  - கட்டுப்பாட்டகம் அறிமுகம் செய்யப்பட்டது.
- **விண்டோஸ் 3.x:** 1992
  - "பல்பணி கருத்துரு" அறிமுகமானது.
  - 256 வண்ணங்களை இயக்கும் திறனோடு மிகநவீன வண்ணமயமானது.
- **விண்டோஸ் 95:** 1995
  - தொடக்க பொத்தான், தொடக்கப்பட்டி, பணிப்பட்டை, விண்டோஸ் எக்ஸ்ப்ளோரர் அறிமுகமானது.
  - 32பிட் நுண்செயலி அறிமுகமானது
- **விண்டோஸ் 98:** 1998
  - Internet Explorer என்னும் உலவி அறிமுகமானது.
  - விண்டோஸ் அடிப்படையிலான விளையாட்டுகள் மேம்படுத்தப்பட்டது



- **விண்டோஸ் NT:**
  - வலையமைப்பில் சேவையகமாக வடிவமைக்கப்பட்டது.
- **விண்டோஸ் 2000:** 2000
  - நான்கு பதிப்புகள் வெளியிடப்பட்டன.
- **விண்டோஸ் XP:** 2001
  - 64-பிட் நுண்செயலிகள் அறிமுகம்.
  - விண்டோஸ் தோற்றம் மற்றும் பணித்தளம் மேம்படுத்தப்பட்டது.
- **விண்டோஸ் 7:** 2009
  - ஏரோ பீக், பணிப்ப்டையில் பயன்பாடுகளை இணைத்தல், கையெழுத்து உணர்தல், இன்டர்நெட் எக்ஸ்ப்ளோரர் 8 போன்ற புதிய பயனர் இடைமுக வசதிகள் அறிமுகப்படுத்தப்பட்டது
- **விண்டோஸ் 8:** 2012
  - பல் அடுக்கு நுண்செயலி, தொடுதிரை, மாற்று உள்ளீட்டு முறைகள் போன்ற சிறப்பம்சங்கள் சேர்க்கப்பட்டது.
- **விண்டோஸ் 10:** 2015
  - ஒன்றுக்கும் மேற்பட்ட திரை முகப்பு.
  - "செயலி அறிவிப்பு" மற்றும் "விரைவு நடவடிக்கை செயலிக்கான மத்திய அறிவிப்பு மையம்" அறிமுகம்.



# சுட்டியின் செயல்பாடுகள்

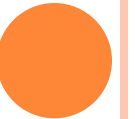
செயல்	விளைவு
ஒரு உருப்படியை சுட்ட	சுட்டியை ஒரு உருப்படியின் மீது நகர்த்துதல்
கிளிக்	ஒரு உருப்படியின் மீது சுட்டியை வைத்து, இடது பொத்தானை அழுத்தி உடனே விட்டுவிடுதல்
வலது கிளிக்	ஒரு உருப்படியின் மீது சுட்டியை வைத்து, வலது பொத்தானை அழுத்தி, ஒரு மேல்மீட்புப்பெட்டி பல விருப்பத் தேர்வுகளுடன் தோன்றும்
இரு கிளிக் செய்தல்	ஒரு உருப்படியின் மீது சுட்டியை வைத்து இடது பொத்தானை இருமுறை வேகமாக அழுத்தி விடுதல்
இழுத்து விடுதல்	ஒரு உருப்படியின் மீது சுட்டியை வைத்து இடது பொத்தானை அழுத்தி பிடித்தவாறு சுட்டியை தேவையான இடம் வரை இழுத்து விடுதல்





# விண்டோஸின் திரைமுகப்பு

- விண்டோஸின் தொடக்கத் திரை திரைமுகப்பு என அழைக்கப்படுகிறது.



# பணிக்குறிகள் (ICON)

- விண்டோஸின் கூறுகளான கோப்பு, கோப்புறை, குறுக்குவழிகள் போன்றவற்றைக் குறிக்கும் படக்குறியீடு "பணிக்குறி" எனப்படும்.

## 1. செந்தரபணிக்குறி:

- விண்டோஸ் இயக்க அமைப்பு நிறுவப்படும் போது உருவாக்கப்படும் கொடாநிலை பணிக்குறிகள், செந்தரபணிக்குறிகள் என அழைக்கப்படுகிறது.

எ.கா: MyComputer, Documents மற்றும் Recycle Bin போன்றவை.

## 2. குறுக்குவழி பணிக்குறிகள்:

- எந்தவொரு பயன்பாடு அல்லது கோப்பு அல்லது கோப்புறைகளுக்கு குறுக்கு வழி பணிக்கிறிகளை திரைமுகப்பில் உருவாக்கலாம்.

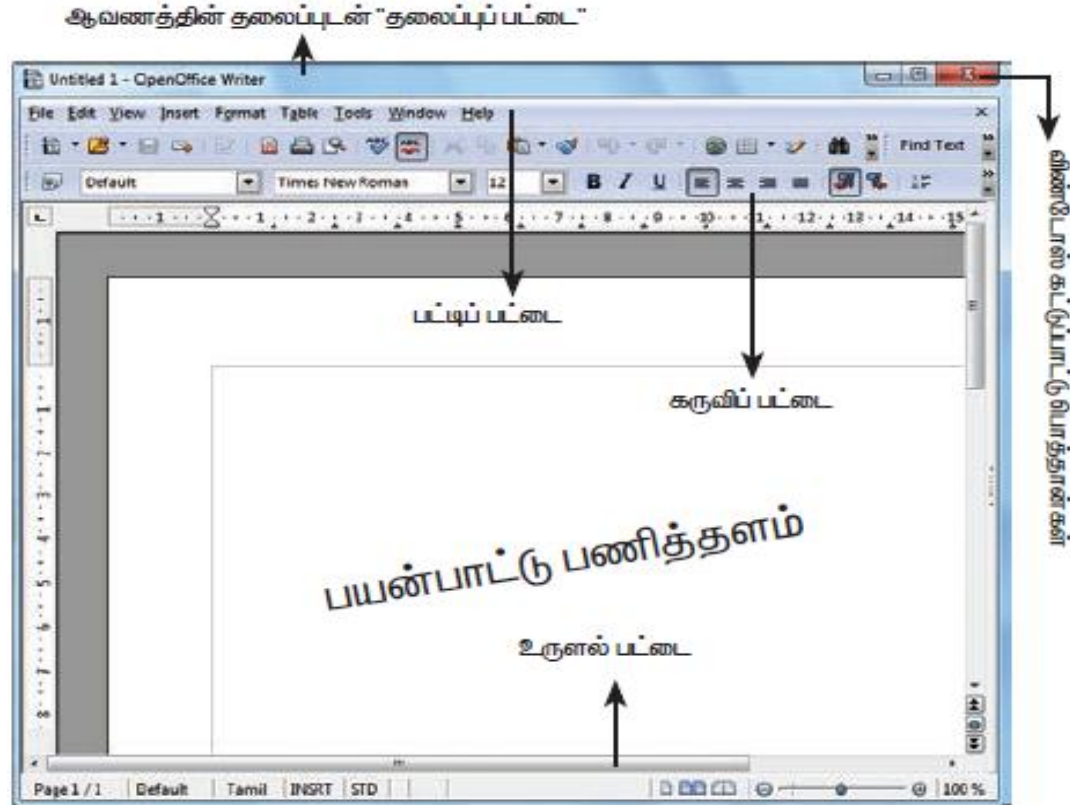
## 3. வட்டு இயக்கி பணிக்குறிகள்:

- வன்வட்டு (Hard Disk)
- CD – ROM / DVD வட்டு
- பென்டிரைவ் (Pendrive)



# சன்னல் திரை

- ஒரு ஆவணம் அல்லது பயன்பாட்டின் பொதுவான செவ்வகப் பகுதி "சன்னல்" திரை எனப்படும்.
- இது குறிப்பிட்ட பயன்பாட்டின் தகவல்களைத் திரையிடுவதற்கு பயன்படும் பகுதியாகும்.



## விண்டோஸ் சன்னல் திரைக்கூறுகள்

- **தலைப்புப்பட்டை:** திறந்துள்ள ஆவணத்தின் பெயர் அல்லது பயன்பாட்டின் பெயர் தலைப்புப் பட்டையில் தோன்றும். மேலும் சிறிதாக்கு, பெரியதாக்கு மற்றும் மூடு பொத்தான்களும் தலைப்பு பட்டையில் உள்ளன.
- **பட்டிப்பட்டை:** தலைப்பு பட்டையின் கீழ் புறம் பட்டிப்பட்டை காணப்படும்.
- **பணித்தளம்:** ஒரு ஆவணத்தில் உரையைத் தட்டச்சு செய்யும் ஆவண சன்னல் திரையின் பகுதி பணித்தளம் ஆகும்.
- **உருளல் பட்டை:** உருளல் பட்டைகள் பணித்தளத்தைச் செங்குத்தாகவும், கிடைமட்டமாகவும் உருள செய்யப் பயன்படுகிறது
- **மூலைகள் மற்றும் எல்லைகள்:** விண்டோஸில் அளவை மாற்றி அமைக்க மூலை மற்றும் எல்லை உதவி செய்கிறது.

# கணினியை ஆராய்தல்

இந்த தேர்வுடன் மேலும் துணைப்பட்டி உள்ளதைக் காட்டும் குறியீடு.

கணிப்பொறி அமைப்பை மாற்றுவது (கட்டுப்பாட்டு பலகம்)

இதர சாதனங்கள் மற்றும் அச்சப் பொறிகளைச் சேர்த்தல் / மாற்றுதல்

உதவி பெறுதல்

வெளியேறுதல் / மீண்டும் தொடங்குதல், பணி நிறுத்தம்

நிறுவப்பட்ட பயன்பாடுகள்

தேடல் பெட்டி

தொடக்க பொத்தான்

படம் 5.12. தொடக்க பட்டி

தொடக்கப் பொத்தான்

சுற்றாக்கப்பட்ட பயன்பாடுகளும், கோப்புறைகளும்

மறைக்கப்பட்ட பணிக் குறிகளைக் காட்டும்

தானமைவு மொழி

வலையமைப்பு பணிக்குறி

ஒலி சரிசெய்தல்

நேரம் மற்றும் நாள்

ஏரோபிக் பொத்தான்



## கோப்புகளையும், கோப்புறைகளையும் நிர்வகித்தல்

- **கோப்பு:** கணிப்பொறியில் அனைத்து தகவல்களும் கோப்புகளாக சேமிக்கப்படுகிறது.
- **கோப்புறை:** கோப்புகளை ஒருங்கமைக்க கோப்புறைகள் பயன்படுகிறது.

### கோப்புறைகளை உருவாக்குதல்:

#### வழிமுறை 1:

- கம்ப்யூட்டர் குறும்படத்தை கிளிக் செய்து, புதிய கோப்புறையை உருவாக்க விரும்பும் இயக்கியை திறக்கவும்.
- File → New → Folder என்பதை கிளிக் செய்தால் புதிய கோப்புறை, தானமைவாக “New Folder” என உருவாகும்.

#### வழிமுறை 2:

- திரைமுகப்பில் மற்றும் தேவையான இடத்தில் சுட்டியின் வலது பொத்தானைக் கிளிக் செய்து, New → Folder என்ற கட்டளையைக் கிளிக் செய்தால் பெயரிடப்படாத new folder கோப்புறை தோன்றும்.



# ஒரு கோப்பு அல்லது கோப்புறைகளைத் சேமித்தல்

பணித்தளத்தில் தட்டச்சு செய்யப்பட வேண்டிய உரையைத் தட்டச்சு செய்து,

- File → Save அல்லது Ctrl + S கிளிக் செய்தால் Save As உரையாடல் பெட்டி தோன்றும்.
- அந்த உரையாடல் பெட்டியில் ஆவணத்தை எங்கு சேமிக்க வேண்டுமோ அதை look -in கீழிறக்குப் பெட்டியில் தேர்வு செய்யவேண்டும்.
- File name என்ற உரைப்பெட்டியில் கோப்பின் பெயரைத் தட்டச்சு செய்து Save பொத்தானைக் கிளிக் செய்ய வேண்டும்.

**Save கட்டளை:** ஒரு கோப்பை முதன்முதலில் கணிப்பொறியில் சேமிக்க Save கட்டளை பயன்படுகிறது.

**SaveAs கட்டளை:** ஏற்கனவே சேமிக்கப்பட்ட கோப்பை வேறொரு பெயரில் சேமிக்க Save As கட்டளை பயன்படுகிறது.



## ஒரு கோப்பு அல்லது கோப்புறைகளைத் தேடுதல்

- கணினியில் அல்லது குறிப்பிட்ட இயக்கிகளில் உள்ள கோப்பு அல்லது கோப்புறையை விரைவாக தேடுவதற்கு தொடக்கப் பொத்தானிலுள்ள Search பெட்டி பயன்படுத்தப்படுகிறது.

### கோப்பு அல்லது கோப்புறையைக் கண்டுபிடிக்க,

- Start பொத்தானை கிளிக் செய்தால், தொடக்கபெட்டியின் கடைசியில் Search பெட்டி காணப்படும்.
- அதில், தேடப்பட வேண்டிய கோப்பு அல்லது கோப்புறையின் பெயரை தட்டச்சு செய்ய வேண்டும்.
- குறிப்பிடப்பட்ட பெயரிலுள்ள கோப்பு அல்லது கோப்புறைகள் திரையில் தோன்றும். அதனை கிளிக்செய்தால், கோப்பு நேரடியாக திறக்கும்.
- Search பெட்டிக்கு மேலே “See more results” என்ற மற்றொரு தேர்வும் உள்ளது.
- இந்த தேர்வைக் கிளிக்செய்யும் போது, Search Results உரையாடல் பெட்டி தோன்றும். இதன் மூலமும், கோப்பு அல்லது கோப்புறைகளை தேடி திறக்கலாம்.





# கோப்பு அல்லது கோப்புறைக்கு மறுபெயரிடுதல்

- கோப்பு மற்றும் கோப்புறைக்கு மறுபெயரிடுவதற்கு பல வழிகள் உள்ளன.
- File பட்டி அல்லது இடது சுட்டிப் பொத்தான் அல்லது வலது சுட்டிப் பொத்தானைப் பயன்படுத்தி மறுபெயரிடலாம்.

மறுபெயரிட வேண்டிய கோப்பை தேர்வு செய்து,

- File -> Rename என்ற பட்டிப்பட்டை தேர்வின் மூலமும்,
- கோப்பின் மீது வலது கிளிக் செய்து வரும் பட்டியலில் Rename என்ற தேர்வை கிளிக் செய்வதன் மூலமும்,
- விசைப்பலகையில் உள்ள F2 பொத்தானை அழுத்துவதன் மூலமும் மறுபெயரிடலாம்.



# கோப்பு மற்றும் கோப்புறையை நகலெடுத்தல் அல்லது நகர்த்துதல்

கோப்பு மற்றும் கோப்புறையை நகர்த்துதல்:

- நகர்த்த வேண்டிய கோப்பு அல்லது கோப்புறையை தேர்ந்தெடுத்து.
- Edit → Cut அல்லது Ctrl + X என்ற சாவி சேர்மானம் அல்லது வலது சுட்டி பொத்தானை அழுத்தினால் தோன்றும் மேல் மீட்புப் பட்டியில் Cut என்பதை தேர்வு செய்ய வேண்டும்.
- கோப்பு அல்லது கோப்புறையை புதிய இடத்திற்கு நகர்த்துவதற்கு Edit→ Paste அல்லது Ctrl + V என்ற சாவி சேர்மானம் அல்லது வலது சுட்டி பொத்தானை அழுத்தினால் தோன்றும் மேல் மீட்புப் பட்டியில் Paste என்பதை தேர்வு செய்தால், கோப்பு புதிய இடத்திற்கு நகர்த்தப்படும்.



# கோப்பு மற்றும் கோப்புறைகளை நகலெடுத்தல்

- நகலெடுக்க வேண்டிய கோப்பு அல்லது கோப்புறையை தேர்ந்தெடுத்து.
- Edit → Copy அல்லது Ctrl + C என்ற சாவி சேர்மானம் அல்லது வலது சுட்டி பொத்தானை அழுத்தினால் தோன்றும் மேல் மீட்புப் பட்டியில் Copy என்பதை தேர்வு செய்ய வேண்டும்.
- கோப்பு அல்லது கோப்புறையை புதிய இடத்தில் ஒட்டுவதற்கு Edit→ Paste அல்லது Ctrl + V என்ற சாவி சேர்மானம் அல்லது வலது சுட்டி பொத்தானை அழுத்தினால் தோன்றும் மேல் மீட்புப் பட்டியில் Paste என்பதை கிளிக் செய்ய வேண்டும்.



# நகர்த்துதல் மற்றும் நகலெடுத்தல்- க்கு உள்ள வேறுபாடுகள்

நகர்த்துதல்	நகலெடுத்தல்
<p>கோப்பு அல்லது கோப்புறைகளை மூல இடத்திலிருந்து புதிய இடத்திற்கு நகர்த்துதல் வெட்டுதல் எனப்படும்</p>	<p>கோப்பு அல்லது கோப்புறைகளின் பிரதியை புதிய இடத்திற்கு நகர்த்துதல் நகலெடுத்தல் எனப்படும்.</p>
<p>மூலக் கோப்புகள் அழிக்கப்படும்.</p> <p>கட்டளை: Edit → Cut (or) Ctrl + X Edit → Paste (or) Ctrl + V</p>	<p>மூலக் கோப்புகள் அழிக்கப்படுவதில்லை.</p> <p>கட்டளை: Edit → Copy (or) Ctrl + C Edit → Paste (or) Ctrl + V</p>



# மறுசுழற்சி தொட்டி (RECYCLE BIN)

- மறுசுழற்சி தொட்டி என்பது, பயனரால் நீக்கப்பட்ட கோப்பு அல்லது கோப்புறைகளை, தற்காலிகமாக சேமித்து வைக்க பயன்படும் சிறப்பு கோப்புறையாகும்.
- அழிக்கப்பட்ட கோப்புகளை மீட்டெடுக்க இது மீண்டும் ஒரு வாய்ப்பை வழங்குகிறது.
- மறுசுழற்சித் தொட்டியிலுள்ள கோப்புகள் மற்றும் கோப்புறைகளை மீட்டெடுக்காமல் இயக்க முடியாது.

மறுசுழற்சி தொட்டியிலுள்ள ஒரு கோப்பு அல்லது கோப்புறையை மீட்டெடுத்தல்:

- திரைமுகப்பிலிருந்து மறுசுழற்சி தொட்டியைத் திறந்து, மீட்டெடுக்கவேண்டிய கோப்பு அல்லது கோப்புறையின் மீது வலது கிளிக் செய்தால் தோன்றும் மேல்மீட்புப் பட்டியிலிருந்து, Restore என்பதை கிளிக் செய்ய வேண்டும்.



## முகப்புத்திரையில் குறுக்கு வழி பணிக்குறிகளை உருவாக்குதல்.

- நமது வேலையைத் தானியங்கியாக மாற்றுவதற்கு நமக்கு அடிக்கடி பயன்படும் கோப்புகள் மற்றும் கோப்புறைகளின் குறுக்கு வழிகளை உருவாக்கி, அதை முகப்புத்திரையில் வைக்கலாம்.
- முதலில் கோப்பு அல்லது கோப்புறையை தேர்வு செய்து, அதன் மீது வலது கிளிக் செய்ய வேண்டும்.
- அப்பொழுது ஒரு மேல்மீட்புப் பட்டி தோன்றும். அதிலிருந்து Send to → Desktop (Create Shortcut) என்ற தேர்வை கிளிக்செய்தால் விண்டோஸ் திரைமுகப்பில், கோப்பு அல்லது கோப்புறையின் குறுக்குவழி பணிக்குறி தோன்றும்.



## ஒரு கணிப்பொறியிலிருந்து முறையாக வெளியேறுதல்

அனைத்து பயன்பாடுகளையும் மூடிவிட்ட பின்னர், கணிப்பொறியின் இயக்கத்தை முறையாக நிறுத்தி விட்டு வெளியேற வேண்டும்.

**Logoff/shutdown செய்ய:** Start → log off அல்லது Start → Shut down கிளிக் செய்ய வேண்டும். ஏதேனும் திறந்த நிரல்கள் இருக்குமாயின் அதைமூடச் சொல்லி விண்டோஸ் கேட்கும், அவ்வாறு மூடாமல் விட்டால் கட்டாயப்படுத்தி (Force Shut Down) மூடும், அதனால் சேமிக்காத தகவல்களை இழக்க நேரிடலாம்.

**Switch User:** அடுத்த பயனர் கணக்கினுள் திறக்கப்பட்ட நிரல்கள் மற்றும் விண்டோஸின் செயல்களை மூடாமலே நுழைய விண்டோஸ் வழி வகுக்கும்.

**Restart :** கணிப்பொறியை மறு தொடக்கம் செய்வது.

**Sleep:** குறைந்த மின் சக்தியில் கணிப்பொறி இயக்க இந்த நிலை பயன்படும். சூப்பர்விரைவு மறு தொடக்கத்திற்கு விண்டோஸ்-யைக் கணினியின் நினைவகத்தில் இருந்து திறக்கும்.

**Hibernate:** குறைந்த சக்தியில் கணிப்பொறி இருக்கும் போது எல்லா இயங்கும் நிரல்களும் விரைவு மறு தொடக்கத்திற்கு கணினியின் வன்வட்டில் விண்டோஸைத் திறக்கும்.

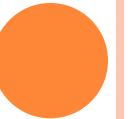
# மதிப்பீடு

1. இயக்க அமைப்பு என்பது ஒரு \_\_\_\_\_ ஆகும்.  
அமைப்பு மென்பொருள் (System Software)
2. மைக்ரோசாப்ட் விண்டோஸ் மிகவும் பிரபலமான ஒரு \_\_\_\_\_ஆகும்.  
வரைகலை பயனர் இடைமுகம் (GUI)
3. விண்டோஸ் - ல் ஒரே நேரத்தில் ஒன்றுக்கும் மேற்பட்ட பயன்பாடுகளை  
இயக்க முடியும் இதற்கு \_\_\_\_\_என்று பெயர்.  
பல்பணியாக்கம் (Multitasking)
4. விண்டோஸ் இயக்கஅமைப்பின் செயல்பாடுகள் சிலவற்றைக் கூறு.
  - கணிப்பொறியில் புதிய பயன்பாடுகளை நிறுவுவதற்கு பயன்படுகிறது.
  - கோப்பு மற்றும் கோப்புறைகளை மேலாண்மை செய்கிறது
5. விண்டோஸ் இயக்கஅமைப்பின் பதிப்புகள் சிலவற்றைக் கூறு.
  - விண்டோஸ் 95
  - விண்டோஸ் 98
  - விண்டோஸ் 7
  - விண்டோஸ் 8
  - விண்டோஸ் 10





6. விண்டோஸின் தொடக்கத் திரை \_\_\_\_\_ என அழைக்கப்படுகிறது.  
திரைமுகப்பு
7. விண்டோஸ் இயக்க அமைப்பு நிறுவப்படும் போது உருவாக்கப்படும்  
கொடாநிலை பணிக்குறிகள் \_\_\_\_\_ என அழைக்கப்படுகிறது.  
செந்தரபணிக்குறிகள்
8. ஒரு ஆவணம் அல்லது பயன்பாட்டின் பொதுவான செவ்வகப் பகுதி  
\_\_\_\_\_ எனப்படும்.  
சன்னல் திரை
9. விண்டோஸ் சன்னல் திரைக்கூறுகள் யாவை?
- தலைப்புப்பட்டை
  - பட்டிப்பட்டை
  - பணித்தளம்
  - உருளல் பட்டை
  - மூலைகள் மற்றும் எல்லைகள்
10. தலைப்பு பட்டையில் உள்ள பொத்தான்களைக் கூறு.  
சிறிதாக்கு, பெரியதாக்கு மற்றும் மூடு பொத்தான்கள்



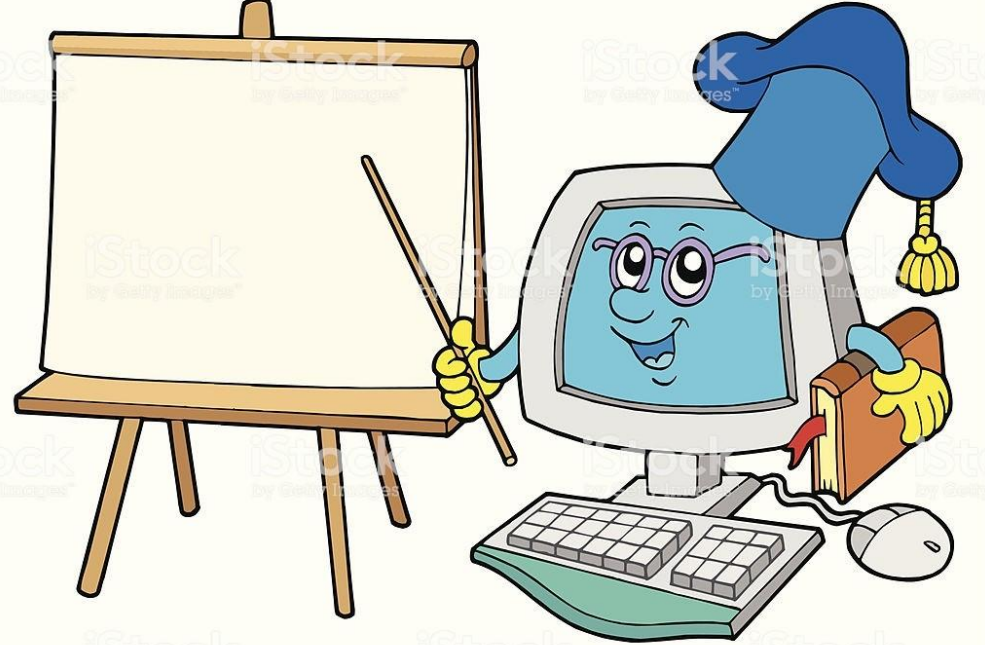
## முக்கிய வினாக்கள்:

1. பல்பணியாக்கம் என்றால் என்ன ?
2. விண்டோஸ் இயக்க அமைப்பின் செயல்பாடுகள் யாவை?
3. விண்டோஸ் இயக்க அமைப்பின் பலவகையான பதிப்புகளை விவரி.
4. செந்தரபணிக்குறி என்றால் என்ன ?
5. விண்டோஸ் சன்னல் திரைக்கூறுகளைப் பற்றி குறிப்பு வரைக.
6. கோப்பு மற்றும் கோப்புறைக்கு உள்ள வித்தியாசங்கள் யாவை?
7. ஒரு கோப்புரையை உருவாக்கும் இரண்டு வழிமுறைகளை எழுதுக.
8. Save மற்றும் Save As - க்கு உள்ள வித்தியாசங்கள் யாவை?
9. ஒரு கோப்பு அல்லது கோப்புரையை தேடிக்கண்டுபிடிக்கும் பல்வேறு வழிமுறைகளை விளக்குக.
10. ஒரு கோப்பை எவ்வாறு மறுபெயரிடுவீர்கள்?
11. வெட்டுதல் மற்றும் நகலெடுத்தல்- க்கு உள்ள வேறுபாடுகள் யாவை?
12. மறுசுழற்சி பெட்டியை பற்றி ஒரு குறிப்பு வரைக.
13. விண்டோஸ் இயக்க அமைப்பில் குறுக்கு வழி பணிக்குறிகளை உருவாக்கும் செயல் முறையை விளக்குக.



# நன்றி!

இந்த உலகத்தையே  
மாற்றக்கூடிய சக்தி  
வாய்ந்த கருவி  
கல்வி தான்.  
அக்கல்வியை  
பெற்று சிறப்போடு  
வாழ  
வாழ்த்துக்கள்.



J. KAVITHA, B.Sc, B.Ed, M.C.A, M.Phil.,

Computer Instructor Gr - I

GHSS, S.S.KULAM

Coimbatore – 641107.

